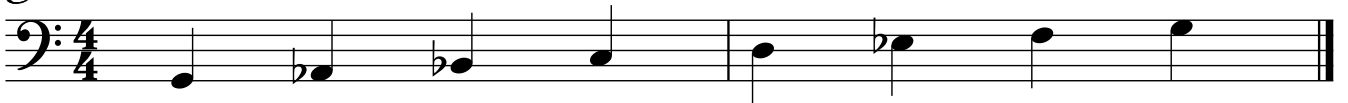


Welcher Ton ist falsch?

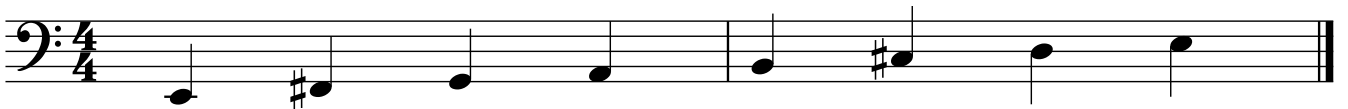
Ein Tonarten- und Tonleiter-Rätsel

Oh nein! In jede Tonleiter hat sich ein falscher Ton eingeschlichen.
Kannst du die falschen Töne finden und kennzeichnen?

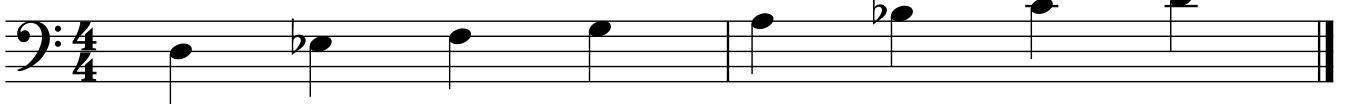
g-moll



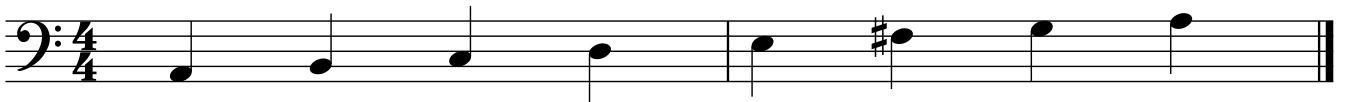
e-moll



d-moll



a-moll



h-moll



d-moll

