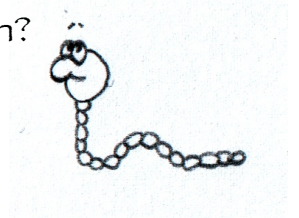


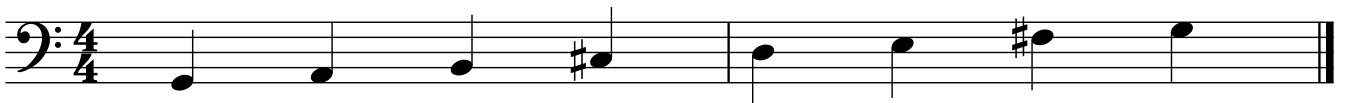
Welcher Ton ist falsch?

Ein Tonarten- und Tonleiter-Rätsel

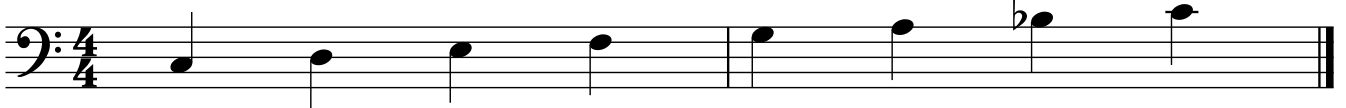
Oh nein! In jede Tonleiter hat sich **ein** falscher Ton eingeschlichen.
Kannst du die falschen Töne finden und kennzeichnen?



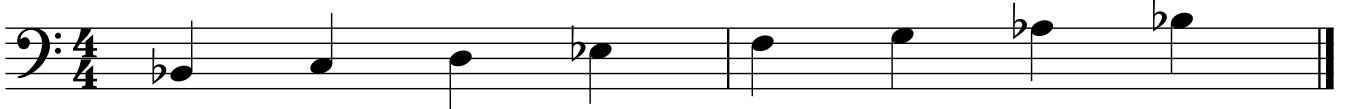
G-Dur



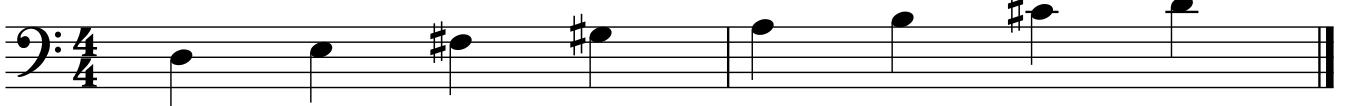
C-Dur



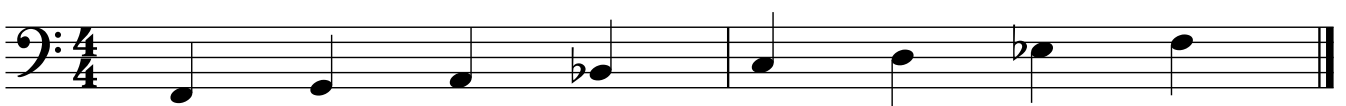
B-Dur



D-Dur



F-Dur



C-Dur

