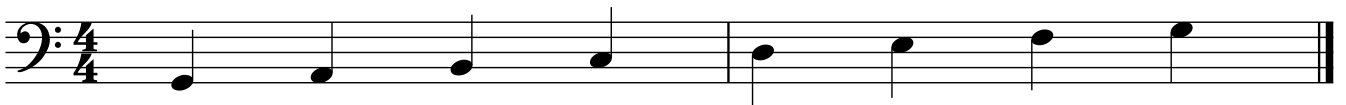


Welcher Ton ist falsch?

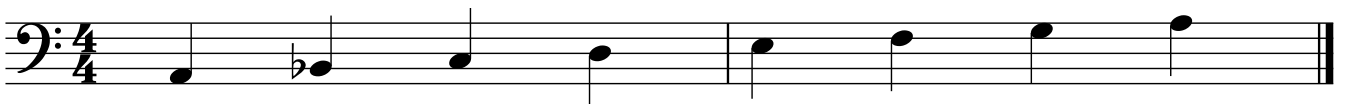
Ein Tonarten- und Tonleiter-Rätsel

Oh nein! In jede Tonleiter hat sich ein falscher Ton eingeschlichen.
Kannst du die falschen Töne finden und kennzeichnen?

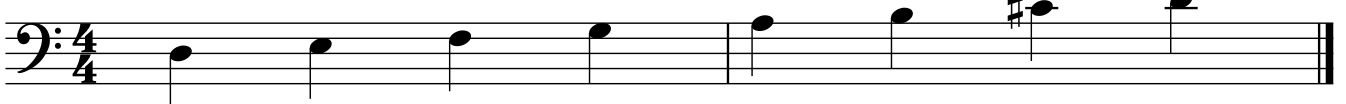
G-Dur



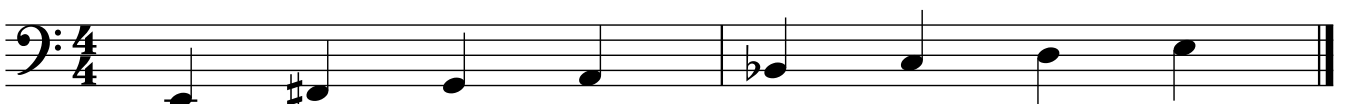
a-moll



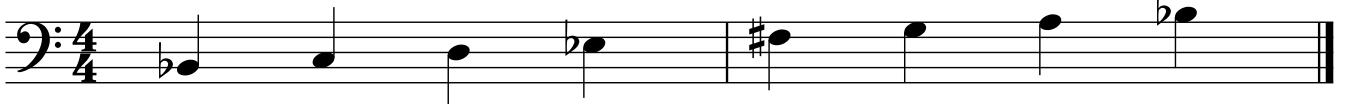
D-Dur



e-moll



B-Dur



d-moll

